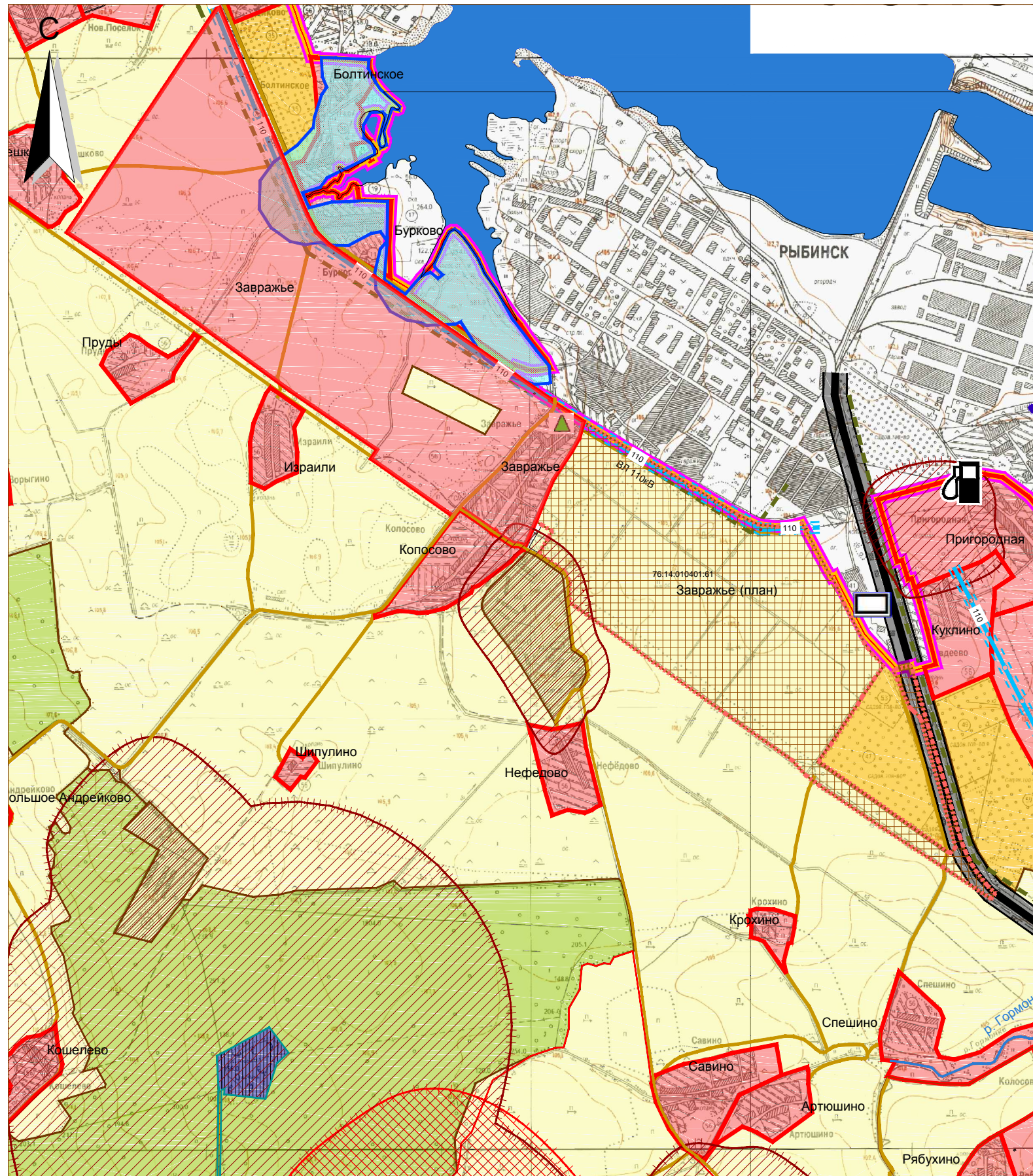


# Генеральный план Судоверфского сельского поселения

Рыбинского муниципального района, Ярославской области.  
(фрагмент карты в районе дер. Завражье).



## Условные обозначения

- Граница Рыбинского муниципального района
- Граница сельского поселения
- Границы функциональных зон
- Границы населенных пунктов (существующие, планируемые)
- автомобильные дороги местного значения
- мосты
- межпоселковый газопровод
- газорегуляторный пункт
- Объекты капитального строительства производственного и коммунально-складского назначения
- Объекты капитального строительства сельскохозяйственного назначения
- Объекты капитального строительства отдыха и туризма
- кладбища
- СЗЗ от предприятий, сооружений, кладбищ, объектов складирования и захоронения отходов

## Виды территорий и зон

- Зона градостроительного использования**
- Зоны сельскохозяйственного использования:**
  - Зона сельскохозяйственных и прочих угодий
  - Зона сельскохозяйственных производственных предприятий
  - Зона садоводческих (дачных) объединений, дачного хозяйства
  - **Лесная зона**
  - **Зона производственного использования**
  - **Зона запаса.**
  - **Зона водных объектов**
  - Земельный участок с кад. № 76:14:010401:61, категории - "земли сельскохозяйственного назначения", включаемый в границу населенного пункта дер. Завражье с разрешенным использованием "для индивидуального жилищного строительства"

## Изменение площади земель дер. Завражье

Существующая площадь населенного пункта (га)	Планируемая площадь (га)	земли категории СХ назначения включаемые в границу населенного пункта (га)	Примечание
1	2	3	4
160,5084	279,1300	118,6216	кад. № 76:14:010401:61

						3-ГП			
						<b>Генеральный план Судоверфского сельского поселения</b>			
						Рыбинского муниципального района, Ярославской области.			
Изм.	Кол.уч.	Лист	№ док.	Подпись	Дата	<b>МАТЕРИАЛЫ ПО ОБОСНОВАНИЮ Изменение границ дер. Завражье</b>	СТАДИЯ	ЛИСТ	ЛИСТОВ
Разработал	Багин В.С.						П	5	6
ГАП	Багина Л.В.					Фрагмент карты М - б/м	ООО "Проект Сервис" 2017г.		
Директор	Багин В.С.								